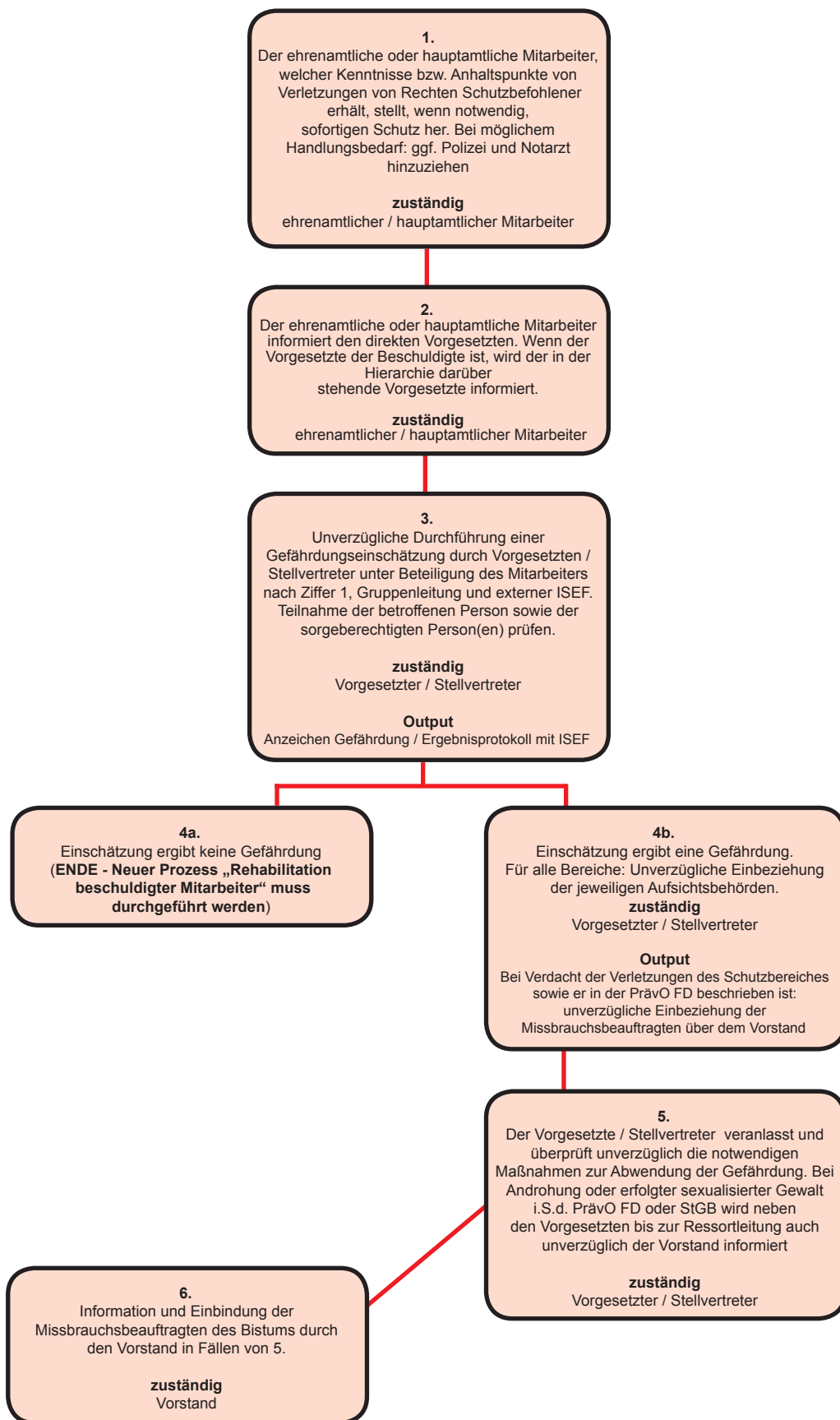


Interventionsplan des Caritasverbandes für die Diözese Fulda e.V. und aller Regionalverbände

Zum Schutz des Wohles von minderjährigen und erwachsenen Schutzbefohlenen bei Vernachlässigung, Grenzverletzung, angedrohter Gewalt, seelischer oder sexualisierter Übergriffe oder Gewalt durch einen Mitarbeiter, Vorgesetzten oder Ehrenamtlichen.



Verdächtige Mitarbeiter/innen oder Leitungskräfte sind von der Informationskette auszuschließen. Alle Beteiligten unterliegen der Schweigepflicht. Informationen dürfen nicht an Dritte außerhalb des I-Planes, insbesondere auch nicht an sonstige Mitarbeiter/innen der betroffenen Gruppe des betroffenen Bereiches oder der Einrichtung, weitergeleitet werden. Besondere bereichsbezogene rechtliche Rahmenbedingungen müssen ggf. in jeder Einrichtung zusätzlich erfüllt werden. Auch wenn es im I-Plan nicht ausdrücklich vermerkt ist, sind sämtliche in Zusammenhang mit der Durchführung des I-Plans getroffene Feststellungen und eingeleitete Maßnahmen schriftlich zu dokumentieren.