

Bewerbungsfrist: 31.12.2025

**Pflegefachkraft ambulant**



**LEBEN IM ALTER**

**PFLEGEFACHKRAFT AMBULANT**

**(m/w/d) für Caritas-Sozialstation in Berlin-Weißensee**

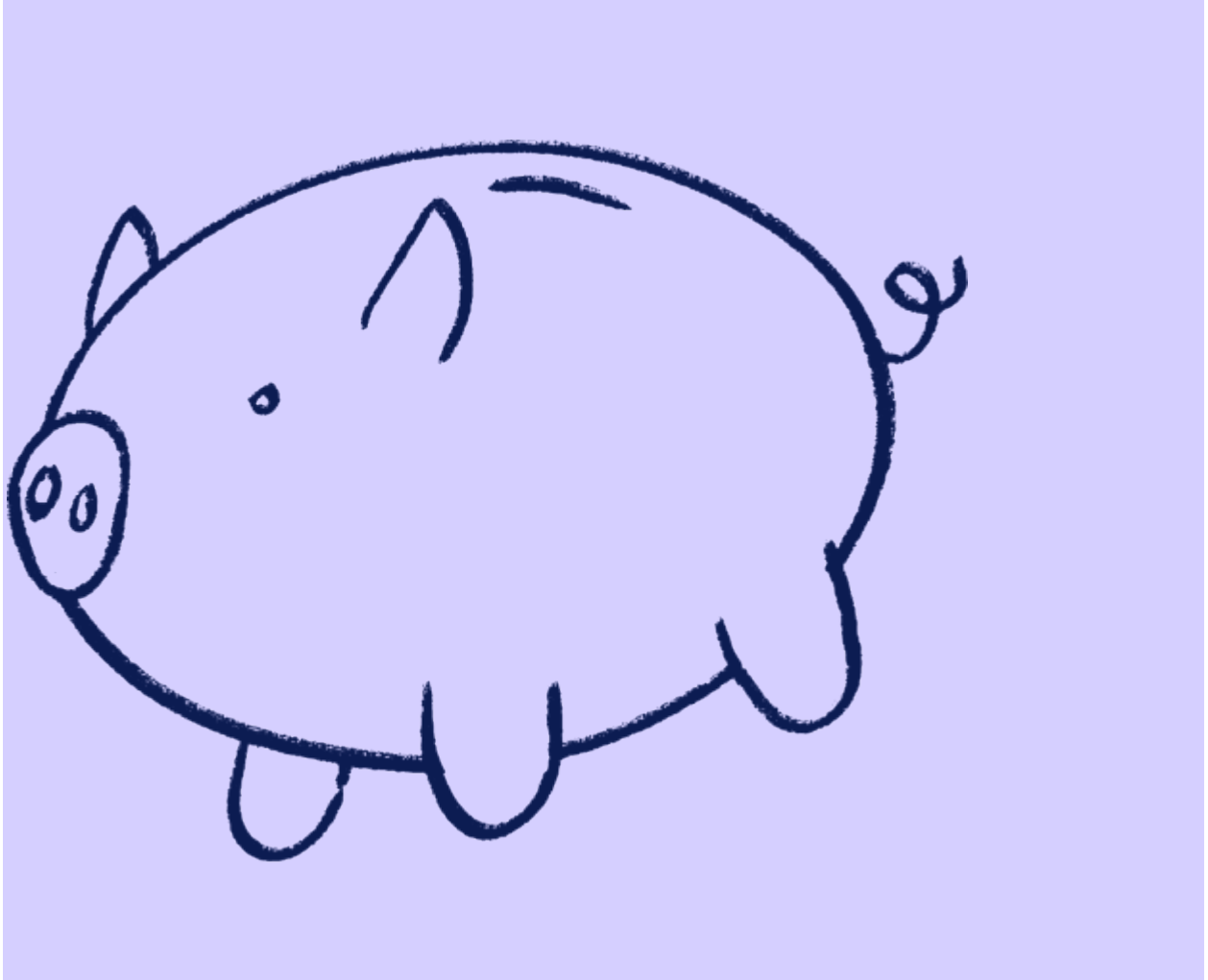
### **DAS MACHEN SIE GERNE:**

- Das alltägliche Wohlbefinden unserer Klientinnen und Klienten in den Blick nehmen, Bedürfnisse erkennen und Unterstützung anbieten.
- Erfahrungen einbringen und durch Ihre Fähigkeiten als Pflegefachkraft die beste Pflegequalität erreichen, die möglich ist.
- In Zusammenarbeit mit Angehörigen, Ärzten und Therapeuten Fähigkeiten stärken und erhalten.

### **DAMIT BEGEISTERN SIE UNS:**

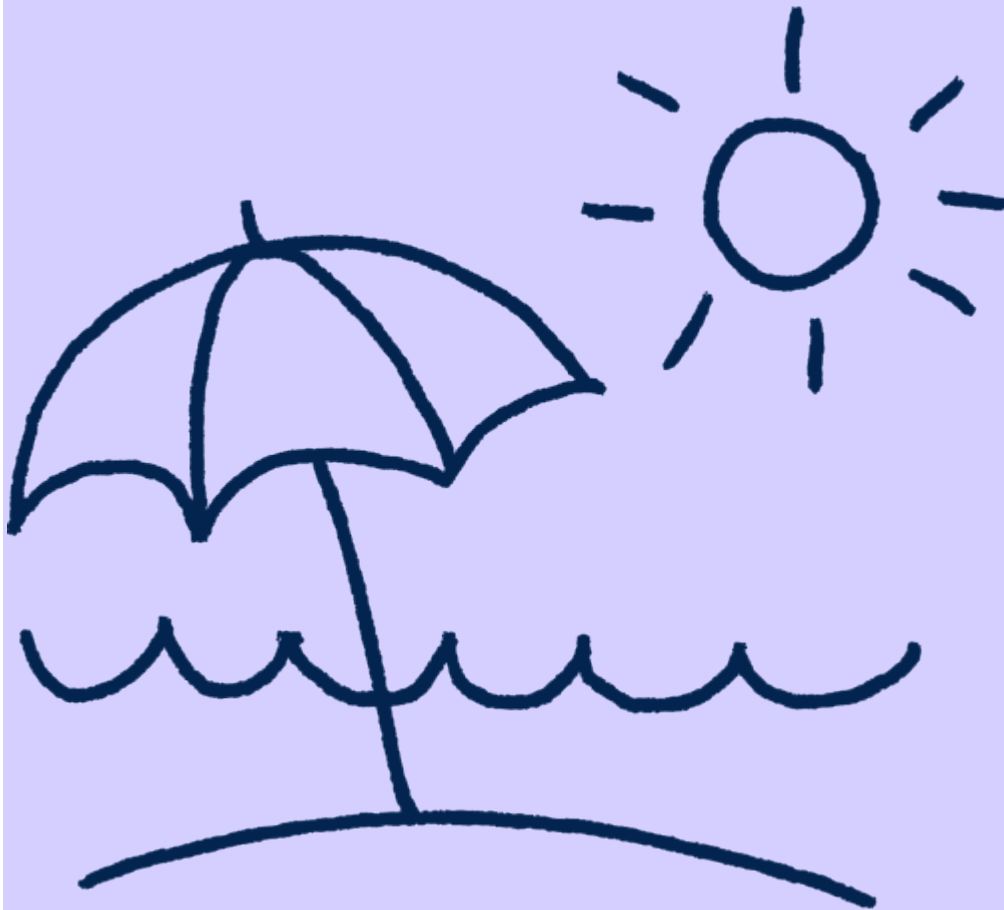
- Sie sind ausgebildete Pflegefachkraft (m/w/d).
- Als Teamplayer, fördern Sie das multidisziplinäre Zusammenwirken und freuen sich gemeinsam über die Erreichung der geplanten Ziele.
- Sie sind empathisch, umsichtig und lösungsorientiert und schaffen damit eine Atmosphäre von Wohlbefinden und Sicherheit.
- Sie haben eine Qualifikation im Wundmanagement und bringen Ihre Fachlichkeit bei uns ein.

### **DARUM IST ES LOHNENSWERT BEI UNS:**



### ATTRAKTIVES GEHALT NACH TARIF

Sie erhalten je nach Erfahrungsstufe 3.710 € bis 4.500 € brutto im Monat bei Vollzeit plus attraktive Schichtzulagen und Zuschläge für Sonn- und Feiertage sowie Weihnachtsgeld.



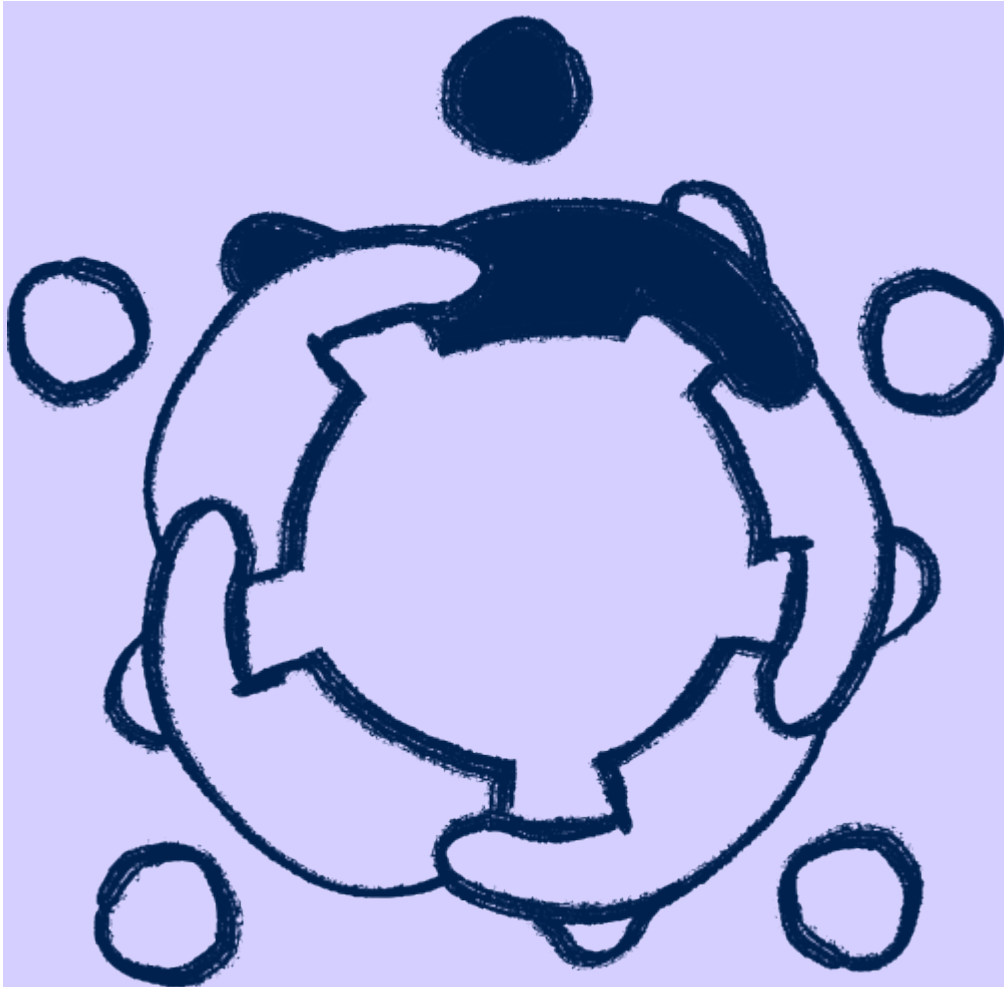
### URLAUB UND WORK-LIFE-BALANCE

Bei uns erhalten Sie bis zu 36 Urlaubstage zum Abschalten und einen Beschäftigungsumfang, der zu Ihrer Work-Life-Balance passt.



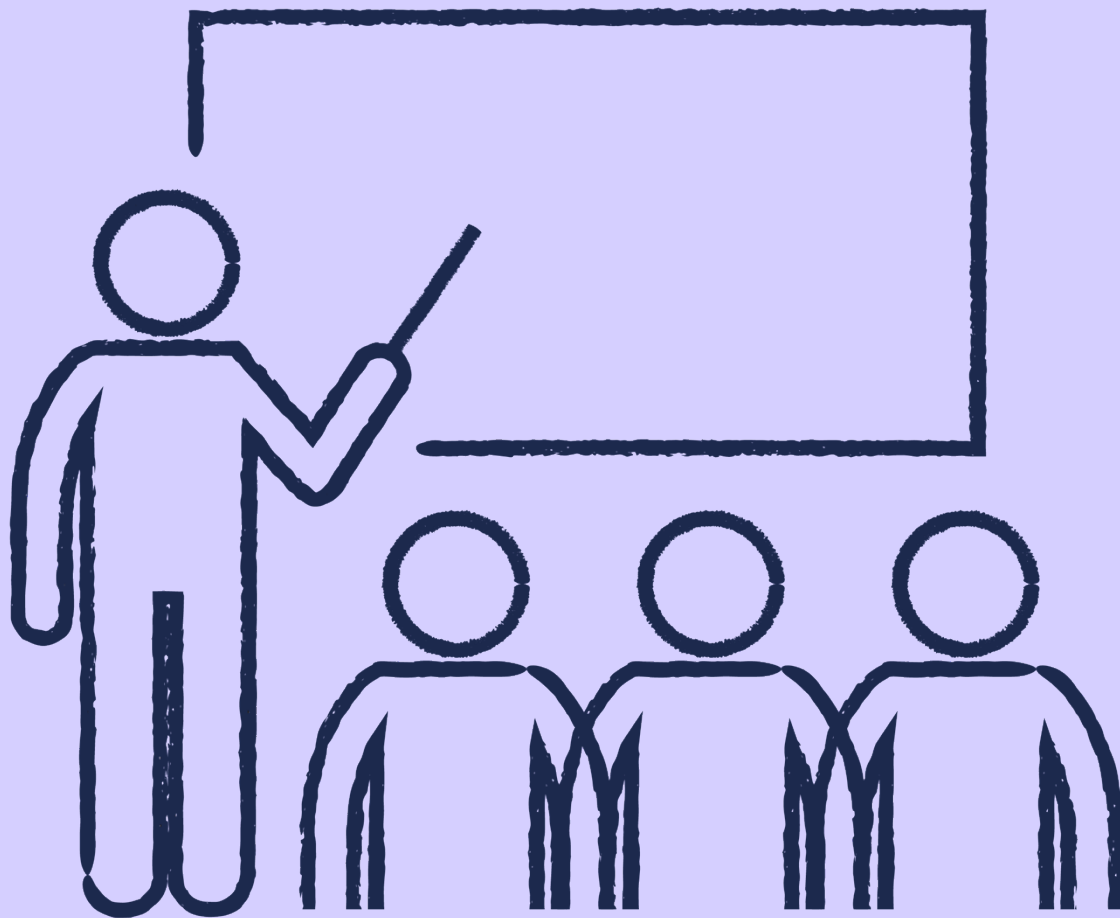
### **BETRIEBLICHE ALTERSVORSORGE**

Sichern Sie Ihre finanzielle Zukunft und erhalten Sie von uns 5,6% vom Grundgehalt in Ihre betriebliche Altersvorsorge, vermögenswirksame Leistungen.



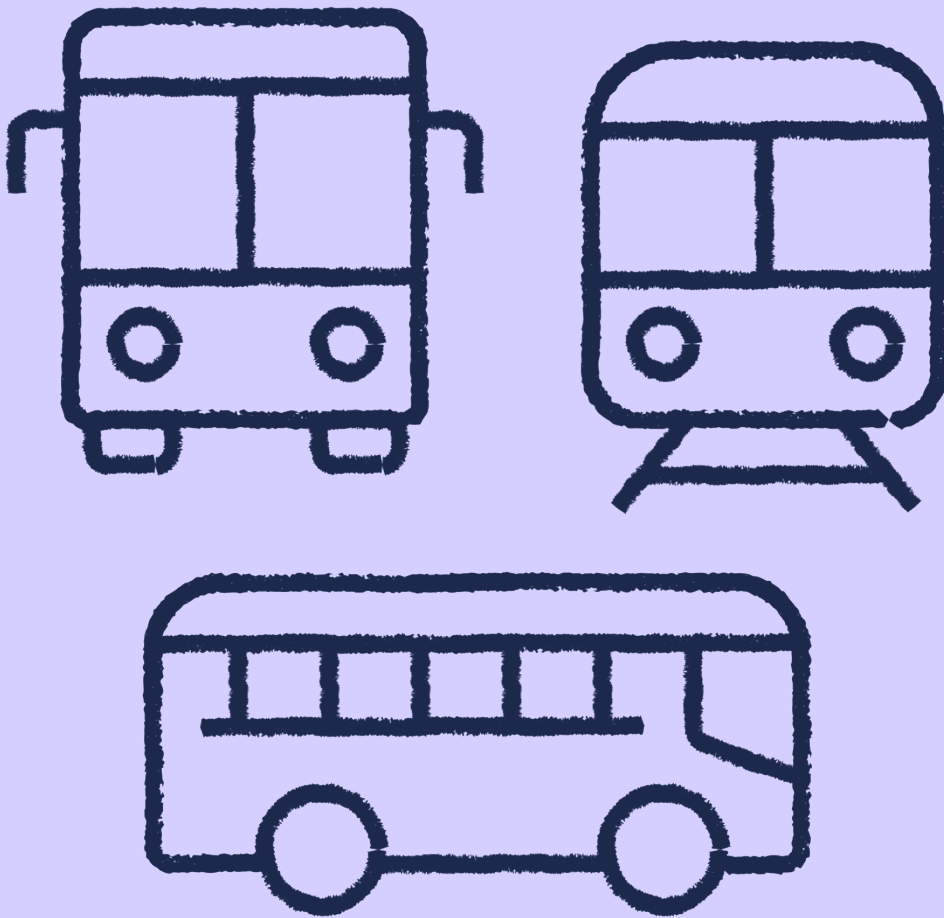
### **PERSÖNLICHE BEZIEHUNGEN**

Freuen Sie sich auf unsere Mitarbeiter-Events und nehmen Sie im Team an regionalen Sport-Veranstaltungen teil. Das schafft Verbindungen und unvergessliche Erinnerungen.



## **FORT- UND WEITERBILDUNG**

Die Möglichkeit zur kontinuierlichen Fort- und Weiterbildung war noch nie so einfach. Über unsere digitale Trainingsplattform Pflegecampus können Sie sich kontinuierlich weiterentwickeln.



## MOBILITÄT

Durch uns erhalten Sie einen Zuschuss von 15 € monatlich für die VBB Monatskarte. Beim Bike-Leasing von Jobrad erhalten Sie attraktive Konditionen.

## DAS IST IHR ARBEITSPLATZ

Zur Ergänzung unseres Teams in der **Caritas-Sozialstation Pankow-Süd** suchen wir eine **Pflegefachkraft (m/w/d)**.

Ich bin Manja Möhr, Pflegedienstleiterin der Caritas-Sozialstation Pankow-Süd, und freue mich auf Menschen, die Lust haben, Teil unseres Teams zu werden. Bei uns treffen Sie auf Kolleginnen und Kollegen, auf die Sie sich verlassen können, wir helfen einander und jede und jeder ist wichtiges Teammitglied. Gespräche, Offenheit, Vertrauen sind das, was uns zusammenbringt und seit vielen Jahren zusammenhält. Wir freuen uns immer über frischen

Wind durch neue Kolleginnen und Kollegen, beziehen sie ein und sorgen dafür, dass sie sich bei uns schnell wohlfühlen.

Die Caritas-Sozialstation Pankow-Süd liegt unweit vom Weißen See in Pankow und ist sehr gut über öffentliche Verkehrsmittel erreichbar. Wir versorgen Klientinnen und Klienten in Weißensee, Pankow, Prenzlauer Berg, Hohenschönhausen, Lichtenberg und Friedrichshain. Ebenso begleiten und unterstützen wir die Seniorinnen und Senioren im Servicewohnen im Hausburgviertel sowie unsere Bewohnerinnen und Bewohner in der ambulant betreuten Wohngemeinschaft für Menschen mit Demenz.

**Klingt das gut für Sie? Dann freue ich mich darauf, Sie kennenzulernen.**

**#willkommensein**

**#lohnenswert**

**#wirsindlebensbegleiter**







**Wir haben Ihr Interesse geweckt? Werden Sie Teil unseres engagierten Teams und begleiten Sie mit uns das Leben im Alter.**

Caritas-Sozialstation Pankow-Süd  
Berliner Allee 158  
13088 Berlin

**BEWERBER-HOTLINE:**

**+49 30 34 00 11 11**

### **Das sind Ihre Tätigkeiten**

- Das alltägliche Wohlbefinden unserer Klientinnen und Klienten in den Blick nehmen, Bedürfnisse erkennen und Unterstützung anbieten.
- Erfahrungen einbringen und durch Ihre Fähigkeiten als Pflegefachkraft die beste Pflegequalität erreichen, die möglich ist.
- In Zusammenarbeit mit Angehörigen, Ärzten und Therapeuten Fähigkeiten stärken und erhalten.

### **Wir wünschen uns**

### **Darauf können Sie sich freuen**

- Sie sind ausgebildete Pflegefachkraft (m/w/d).

- Als Teamplayer, fördern Sie das multidisziplinäre Zusammenwirken und freuen sich gemeinsam über die Erreichung der geplanten Ziele.
- Sie sind empathisch, umsichtig und lösungsorientiert und schaffen damit eine Atmosphäre von Wohlbefinden und Sicherheit.
- Sie haben eine Qualifikation im Wundmanagement und bringen Ihre Fachlichkeit bei uns ein.

## **Merkmale**

Befristung: unbefristet  
 Umfang: Vollzeit, Teilzeit  
 Arbeitsfeld 1: Alte Menschen, Pflege  
 Funktion: Fachkraft  
 Job besonders für Menschen mit Behinderung geeignet: Keine Angabe

## **Weitere Angaben**

## **Kontaktdaten**

Dienstgeber: Caritas Altenhilfe gGmbH  
 Geschäftsstelle  
  
 Tübinger Straße 5  
 10715 Berlin  
  
 Dienstort: Caritas-Sozialstation Pankow Süd  
 Pflege zu Hause  
 Berliner Allee 158  
 13088 Berlin  
  
 Ansprechpartner(in):

Falls Sie Fragen zur Stelle haben, richten Sie diese bitte an den **Dienstgeber** bzw. die **Ansprechpartner(in)**.

Der Deutsche Caritasverband hat ausschließlich die technische Verantwortung für die Job- und Praktikumsbörse der Caritas in Deutschland.

Vielen Dank!