

Bewerbungsfrist: 31.12.2025

Pflegefachkraft ambulant mit Führerschein



LEBEN IM ALTER

PFLEGEFACHKRAFT AMBULANT MIT FÜHRERSCHEIN
(m/w/d) für Caritas-Sozialstation in Velten

DAS MACHEN SIE GERNE:

- Das alltägliche Wohlbefinden unserer Klientinnen und Klienten in den Blick nehmen, Bedürfnisse erkennen und Unterstützung anbieten.
- Erfahrungen einbringen und durch Ihre Fähigkeiten als Pflegefachkraft die beste Pflegequalität erreichen, die möglich ist.
- In Zusammenarbeit mit Angehörigen, Ärzten und Therapeuten Fähigkeiten stärken und erhalten.

DAMIT BEGEISTERN SIE UNS:

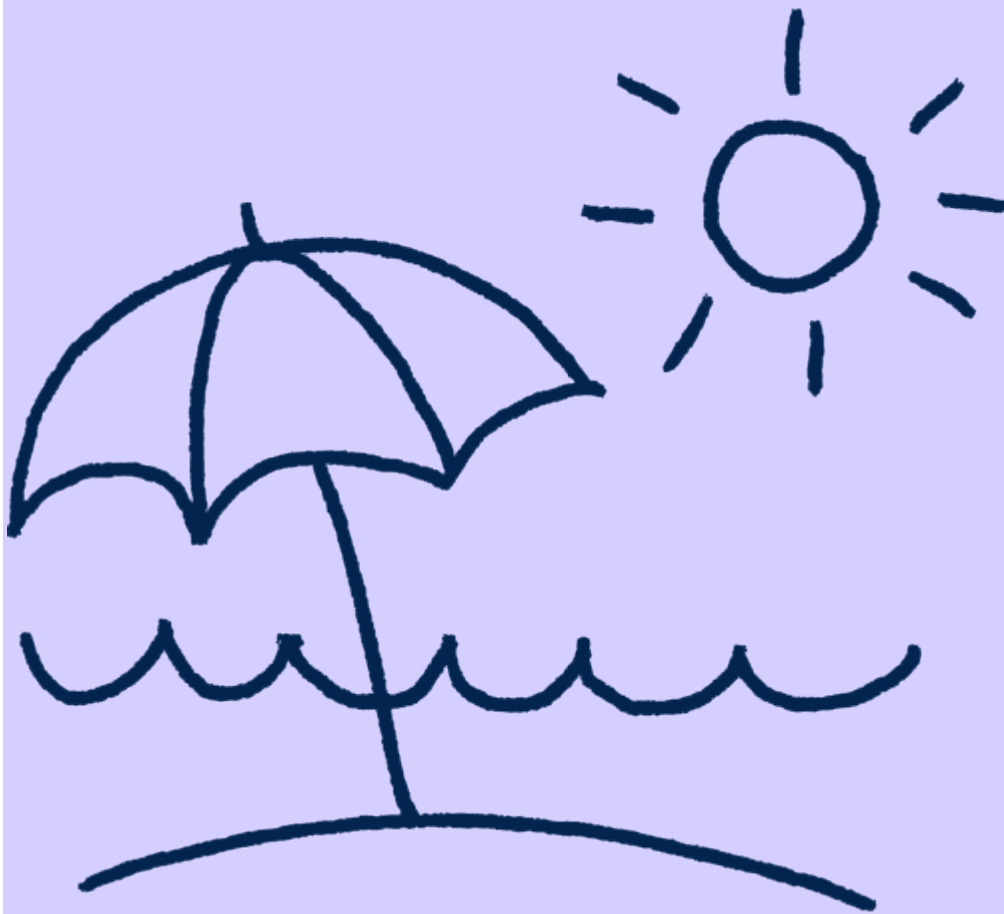
- Sie sind ausgebildete Pflegefachkraft (m/w/d).
- Als Teamplayer, fördern Sie das multidisziplinäre Zusammenwirken und freuen sich gemeinsam über die Erreichung der geplanten Ziele.
- Sie sind empathisch, umsichtig und lösungsorientiert und schaffen damit eine Atmosphäre von Wohlbefinden und Sicherheit.

DARUM IST ES LOHNENSWERT BEI UNS:



ATTRAKTIVES GEHALT NACH TARIF

Sie erhalten je nach Erfahrungsstufe 3.580 € bis 4.360 € brutto im Monat bei Vollzeit plus attraktive Schichtzulagen und Zuschläge für Sonn- und Feiertage sowie Weihnachtsgeld.



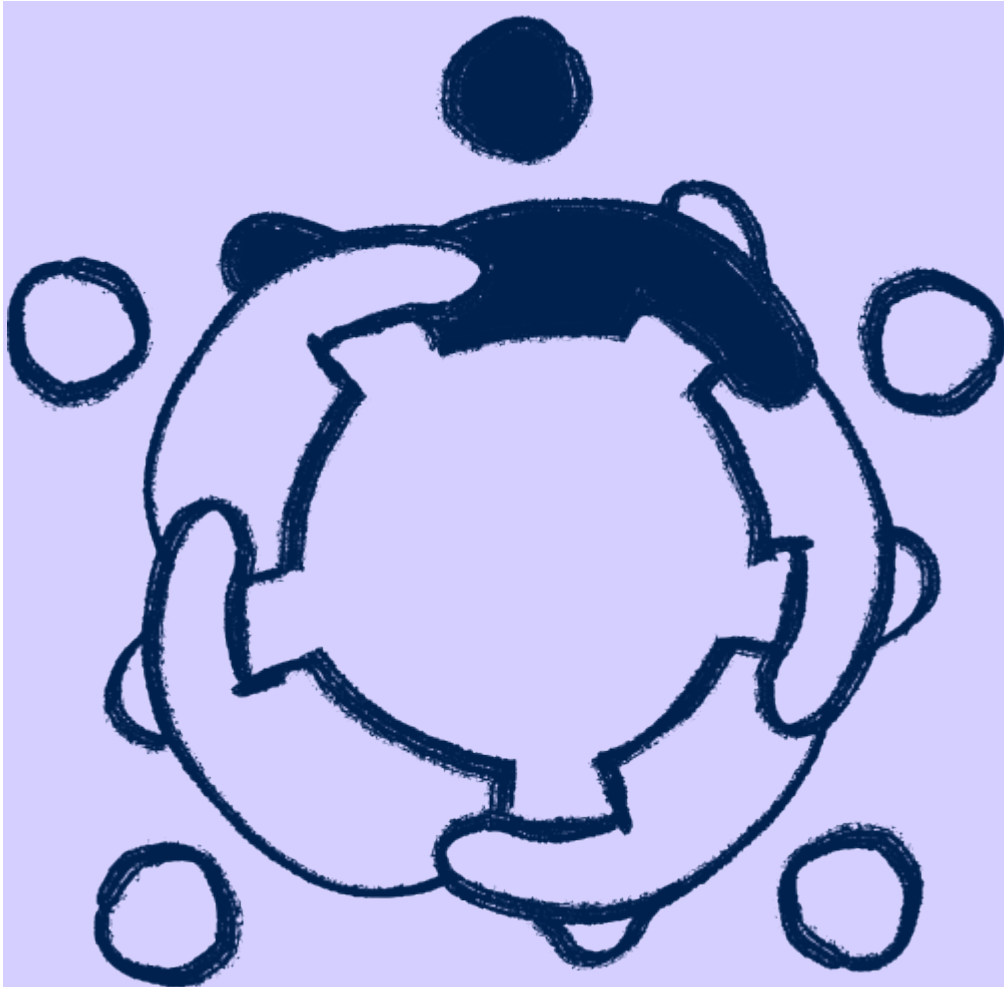
URLAUB UND WORK-LIFE-BALANCE

Bei uns bekommen Sie bis zu 37 Urlaubstage zum Abschalten und einen Beschäftigungsumfang, der zu Ihrer Work-Life-Balance passt.



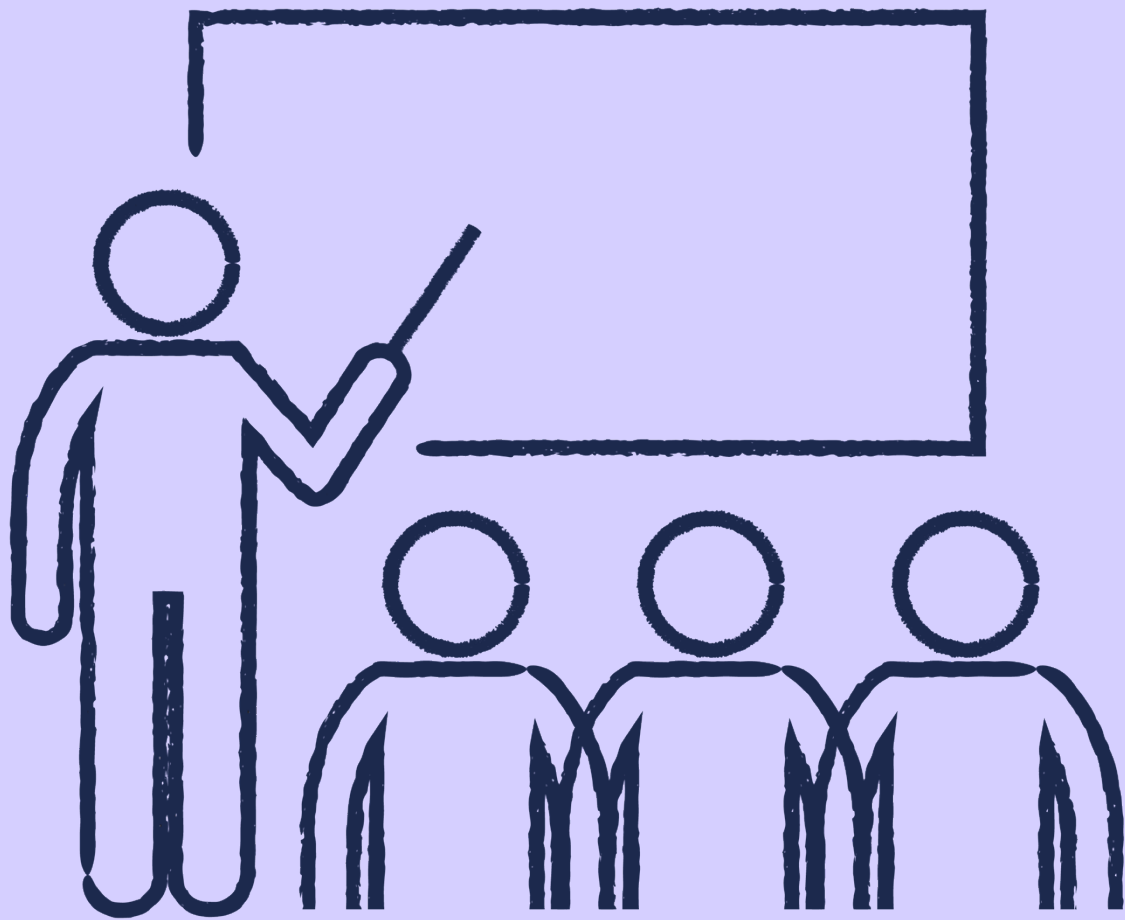
BETRIEBLICHE ALTERSVORSORGE

Sichern Sie Ihre finanzielle Zukunft und erhalten Sie von uns 5,6% vom Grundgehalt in Ihre betriebliche Altersvorsorge, vermögenswirksame Leistungen.



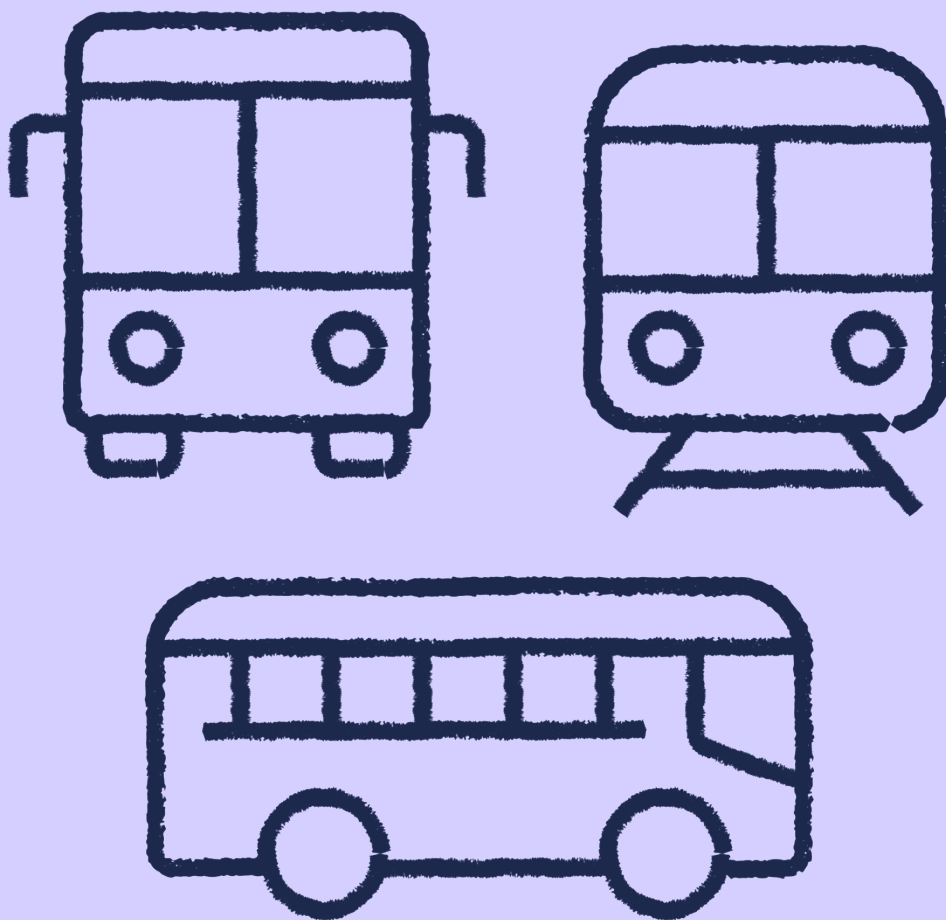
PERSÖNLICHE BEZIEHUNGEN

Freuen Sie sich auf unsere Mitarbeiter-Events und nehmen Sie im Team an regionalen Sport-Veranstaltungen teil. Das schafft Verbindungen und unvergessliche Erinnerungen.



FORT- UND WEITERBILDUNG

Die Möglichkeit zur kontinuierlichen Fort- und Weiterbildung war noch nie so einfach. Über unsere digitale Trainingsplattform Pflegecampus können Sie sich kontinuierlich weiterentwickeln.



MOBILITÄT

Durch uns erhalten Sie einen Zuschuss von 15 € monatlich für das Deutschlandticket. Beim Bike-Leasing von Jobrad erhalten Sie attraktive Konditionen.

DAS IST IHR ARBEITSPLATZ

Zur Ergänzung unseres Teams in der **Caritas-Sozialstation Oberhavel in Velten** suchen wir ab sofort eine **Pflegefachkraft (m/w/d)**.

Ich bin Vera Katterle-Drechsler, Einrichtungsleiterin der Caritas-Sozialstation Oberhavel, und freue mich auf Menschen, die im Alltag wissen, wie sie eigenverantwortlich handeln. Dabei finden Sie Rückhalt in einem hilfsbereiten Team. Gespräche, Offenheit, Vertrauen sind das, was uns zusammenbringt und seit vielen Jahren zusammenhält. Wir freuen uns immer über frischen Wind durch neue Kolleginnen und Kollegen, beziehen sie ein und sorgen dafür, dass sie sich bei uns wohlfühlen.

Die Caritas-Sozialstation Oberhavel ist Teil des Caritas-Seniorenzentrums St. Elisabeth in Velten, zu dem ein Seniorenwohnhaus, eine Tagespflege und eine vollstationäre Pflege gehören. Damit lassen sich vielfältige Versorgungsstrukturen für die optimale Betreuung und Pflege der uns anvertrauten Menschen vernetzen. Als Team gestalten wir ein neues ambulantes Versorgungsangebot: Servicewohnen Plus.

Haben Sie Ideen und Lust, sich einzubringen? Dann freue ich mich darauf, Sie kennenzulernen.

#willkommensein

#lohnenswert

#wirsindlebensbegleiter





Wir haben Ihr Interesse geweckt? Werden Sie Teil unseres engagierten Teams und begleiten Sie mit uns das Leben im Alter.

Caritas-Sozialstation Oberhavel
Elisabethstr. 20-22
16727 Velten

BEWERBER-HOTLINE:

+49 30 34 00 11 11

Das sind Ihre Tätigkeiten

- Das alltägliche Wohlbefinden unserer Klientinnen und Klienten in den Blick nehmen, Bedürfnisse erkennen und Unterstützung anbieten.
- Erfahrungen einbringen und durch Ihre Fähigkeiten als Pflegefachkraft die beste Pflegequalität erreichen, die möglich ist.
- In Zusammenarbeit mit Angehörigen, Ärzten und Therapeuten Fähigkeiten stärken und erhalten.

Wir wünschen uns

Darauf können Sie sich freuen

- Sie sind ausgebildete Pflegefachkraft (m/w/d).

- Als Teamplayer, fördern Sie das multidisziplinäre Zusammenwirken und freuen sich gemeinsam über die Erreichung der geplanten Ziele.
- Sie sind empathisch, umsichtig und lösungsorientiert und schaffen damit eine Atmosphäre von Wohlbefinden und Sicherheit.

Merkmale

Befristung: unbefristet
 Umfang: Teilzeit
 Arbeitsfeld 1: Alte Menschen, Pflege
 Funktion: Fachkraft
 Job besonders für Menschen mit Behinderung geeignet: Keine Angabe

Weitere Angaben

Kontaktdaten

Dienstgeber: Caritas Altenhilfe gGmbH
 Geschäftsstelle

 Tübinger Straße 5
 10715 Berlin

Dienstort: Caritas-Sozialstation Oberhavel
 Pflege zu Hause
 Elisabethstr. 20-22
 16767 Velten

Ansprechpartner(in):

Falls Sie Fragen zur Stelle haben, richten Sie diese bitte an den **Dienstgeber** bzw. die **Ansprechpartner(in)**.

Der Deutsche Caritasverband hat ausschließlich die technische Verantwortung für die Job- und Praktikumsbörse der Caritas in Deutschland.

Vielen Dank!